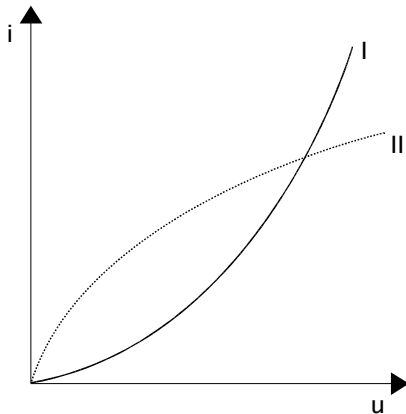


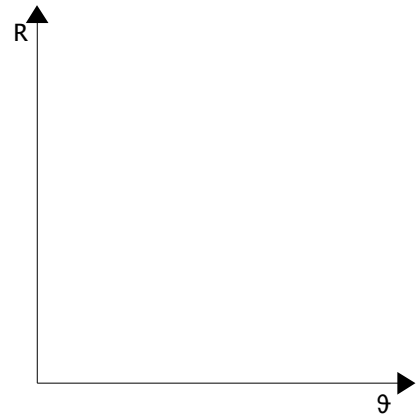
Übung - Kennlinien

1.)

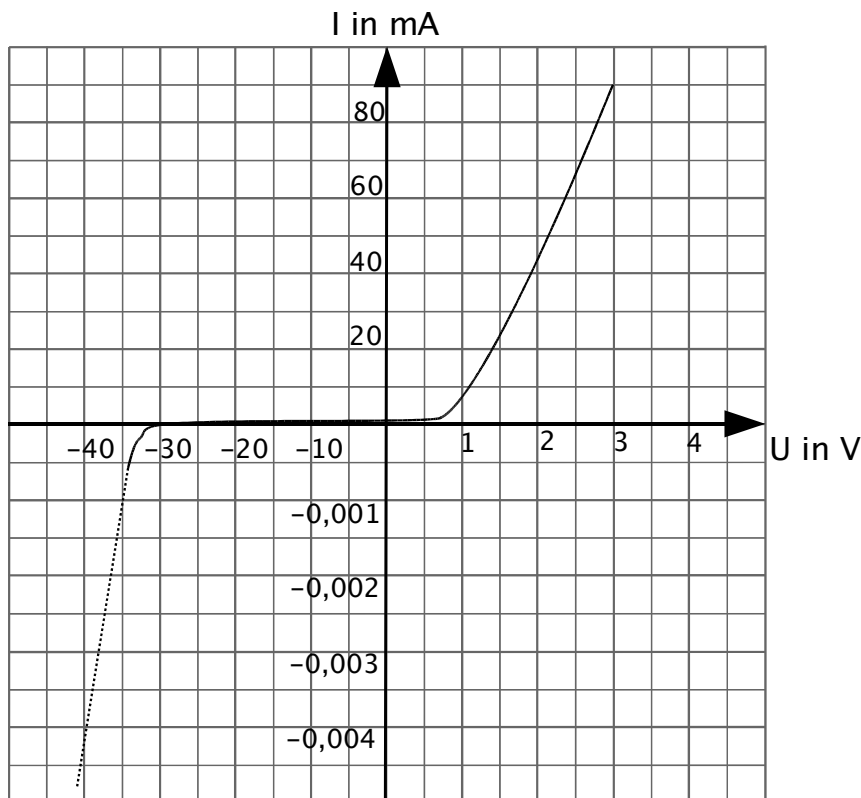


- a) Vergleichen Sie die Widerstände bei geringen Spannungen bzw. Stromstärken!
- b) Wie ändern sich die Widerstände bei Erhöhung der Stromstärke?
- c) Welches der Bauteile ist ein Halbleiter, welches ein Metall?

2.) Skizzieren Sie die Abhängigkeit von Widerstand und Temperatur für einen Halbleiter (a) und einen metallischen Leiter (b)!



- 3.) a) Lesen Sie die Schwellenspannung, maximale Sperrspannung, maximale Durchlassspannung und maximale Leistung ab!
- b) Welches Bauelement ist das?



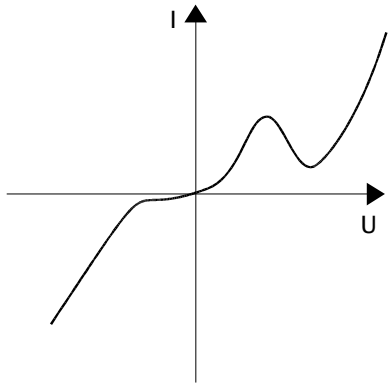
4.) Ordnen Sie die Kennlinien den Bauelementen zu!

- Bauelemente: a) Halbleiterdiode b) Transistor
 c) Thermistor (Heißleiter) d) Glühlampe
 e) Tunneldiode ... eins ist doppelt vertreten ...

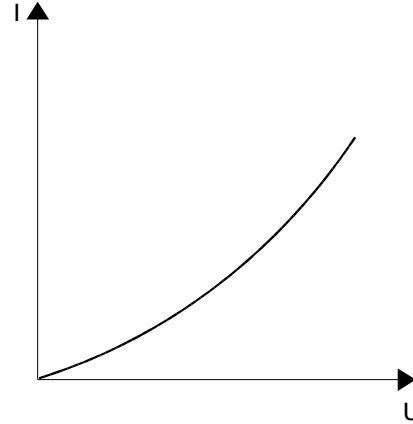
5.) Welche Kenngrößen der Bauteile lassen sich ablesen?

Kennlinien zu 4. und 5.:

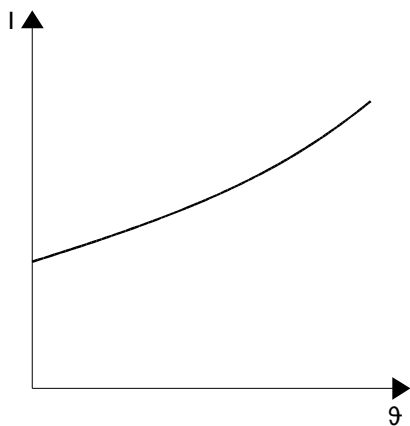
A)



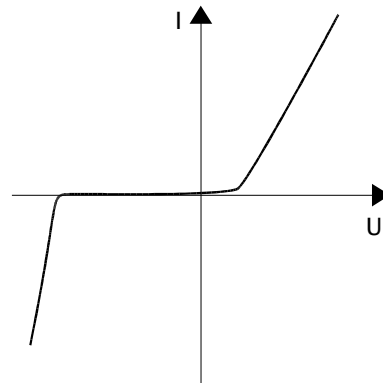
B)



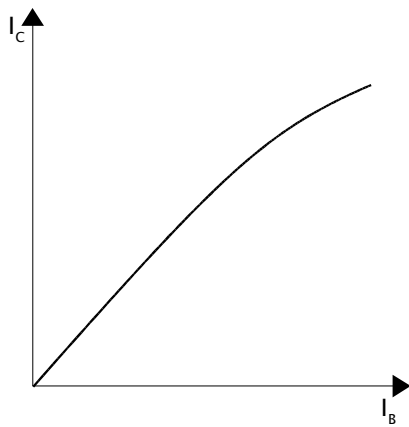
C)



D)



E)



F)

